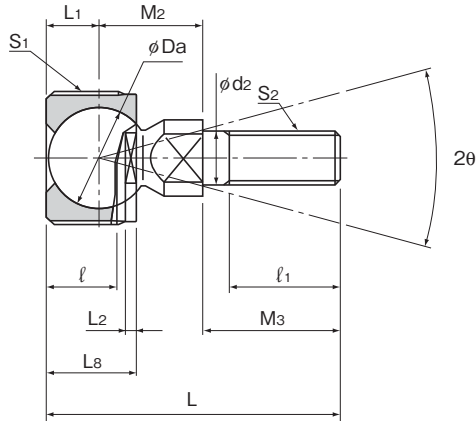


TBS形



呼び形番	外形寸法		ホルダ部寸法					軸径 d _e h9	ねじ S ₂ JIS2級
	ねじ S ₁ JIS2級	長さ L	L ₈	ℓ	L ₁	L ₂	W 0 -0.3		
TBS 6	M20×1.5	34.2	11.5	8	7	2	17	6	M6×1
TBS 8	M22×1.5	41.5	14.5	11	8.5	2	19	8	M8×1.25
TBS 10	M25×1.5	55.5	17	13.5	10	2	22	10	M10×1.5
TBS 12	M30×1.5	63	20	15.5	12	3	27	12	M12×1.75

【材質】

ホルダ : 高強度亜鉛合金 (■22-6参照)
 ボール付きシャंक : 球面部硬度 Hv650以上
 シャंक部 S35C
 クロメート処理

【球面すきま】

軸直角方向 0.03mm以下
 軸方向 0.1mm以下

【外輪取付用めねじ】

JIS 2級ねじ

【降伏点強度】

図1の方向の強度を示します。

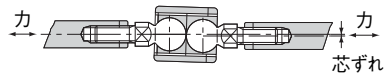
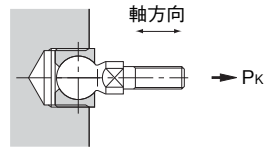
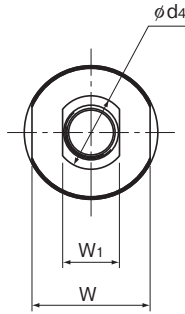


図1



RBI形への置き換えを推奨致します。

単位:mm

	ボール付きシャंक部寸法					ボール径 Da	許容傾斜角 2θ°	静負荷容量			降伏点強度 P _k N	質量 g
	d ₄	M ₂	M ₃	l ₁	W ₁ 0 -0.3			軸直角方向	軸方向			
								C _s N	C _{sa} (引張) N	C _{sa} (圧縮) N		
	10	12.2	15	11	8	12.7	30	13700	4900	12000	2450	30
	12	16	17	12	10	15.875	30	24600	10400	17600	5200	50
	14	19.5	26	21	11	19.05	30	32700	14400	25000	7250	80
	19	21	30	24	17	22.225	30	44000	18300	35000	9220	130

【取付例】

図2のように、従来カエルマタを使用した場合と比べコンパクトとなり、取付けが簡単です。

【潤滑】

ホルダには油だまりがありますので、適時グリースを塗布できます。

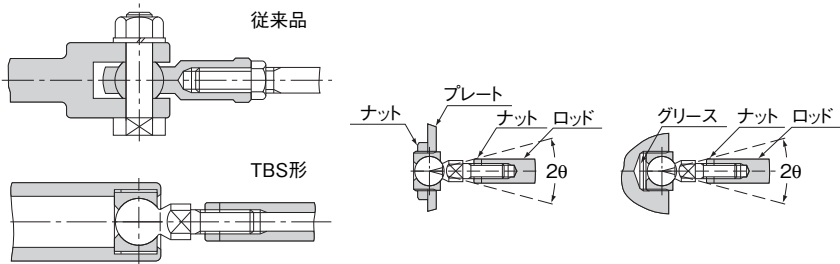


図2