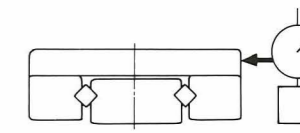
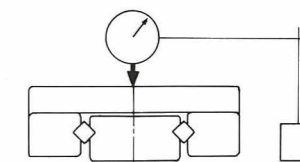
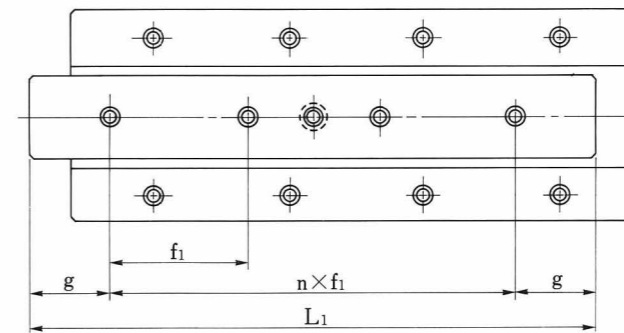
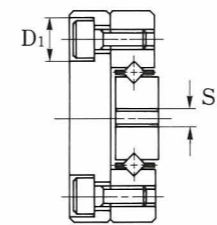
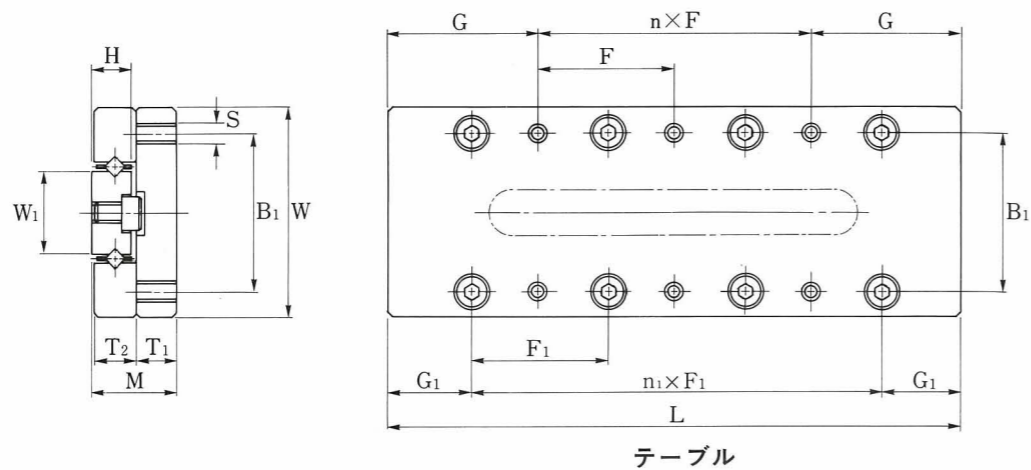
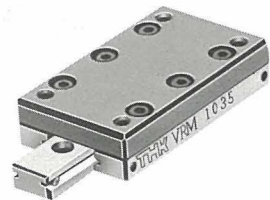


THKクロスローラーテーブルVRM形



呼び形番	主要寸法 mm					テーブル面寸法 mm								
	最大ストローク	幅 W		高さ M		長さ L	テーブル取付タップ位置					F ₁	n ₁ ×F ₁	D ₁
		許容差	許容差	許容差	許容差		B ₁	F	n×F	G	S			
VBM 1025	12					25	18	1×18	3.5			1×10		
VBM 1035	18	20	±0.1	8	±0.1	35	28	1×28	3.5	M2.5	10	2×10	4.1	
VBM 1045	25					45	20	1×20	12.5			3×10		
VBM 1055	32					55	30	1×30	12.5			4×10		
VRM 2035	18					35	28	1×28	3.5			1×15		
VRM 2050	30					50	43	1×43	3.5			2×15		
VRM 2065	40	30	±0.1	12	±0.1	65	30	1×30	17.5	M3	15	3×15	6	
VRM 2080	50					80	45	1×45	17.5			4×15		
VRM 2095	60					95	30	2×30	17.5			5×15		
VRM 3055	30					55	40	1×40	7.5			1×25		
VRM 3080	45					80	65	1×65	7.5			2×25		
VRM 3105	60	40	±0.1	16	±0.1	105	50	1×50	27.5	M4	25	3×25	7.5	
VRM 3130	75					130	75	1×75	27.5			4×25		
VRM 3155	90					155	50	2×50	27.5			5×25		

注) VBMはボールが組込まれています。

呼び形番	側面寸法 mm					ベース面寸法 mm				基本定格荷重		精度 μm		
	G ₁	T ₁	T ₂	H	W ₁	取付穴位置				C	Co	ΔC	ΔD	
						S ₁	f ₁	n×f ₁	g	kgf	kgf			
	7.5	3.5	4	4	7	M2.5	7.5	2×7.5	5	3	18	2	4	
							10	2×10	7.5	5	31	2	4	
							10	3×10	7.5	6	45	2	5	
							10	4×10	7.5	7	54	2	5	
							20	1×20	7.5	52	52	2	4	
							15	2×15	10	70	78	2	4	
	10	5.5	6	6	12	M3	15	3×15	10	87	100	2	5	
							15	4×15	10	100	130	2	5	
							15	5×15	10	120	160	2	5	
							35	1×35	10	130	140	2	5	
							25	2×25	15	220	290	2	5	
	15	7.5	8	8	16	M4	25	3×25	15	300	430	3	6	
							25	4×25	15	370	580	3	6	
							25	5×25	15	400	650	3	6	

VRT形への置き換えを推奨致します。

VBT形の各部寸法は、VRM形と同一になります。

VBMは、VRMのローラーの代わりにボールが組み込まれております。