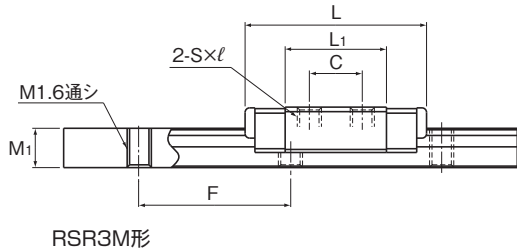
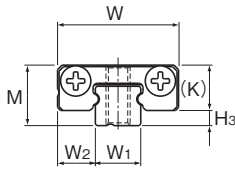
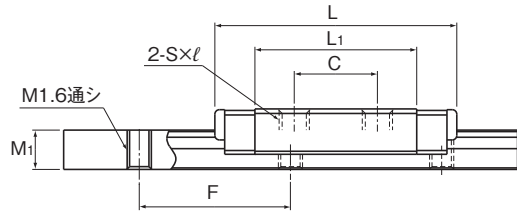
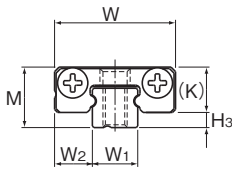


RSR-M形、RSR-N形、RSR-TN形



RSR3M形

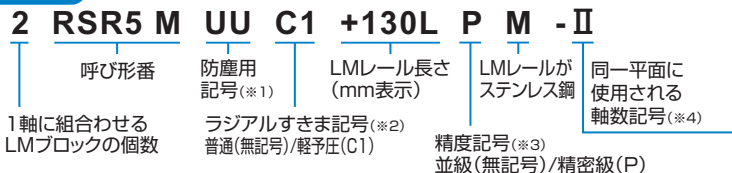


RSR3N形

呼び形番	外形寸法			LMブロック寸法										H ₃
	高さ	幅	長さ	B	C	S×ℓ	L ₁	T	K	N	E	給脂穴	グリースニップル	
	M	W	L									d		
RSR 3M RSR 3N	4	8	12 16	—	3.5 5.5	M1.6×1.3 M2×1.3	6.7 10.7	—	3	—	—	—	—	1
RSR 5M RSR 5N	6	12	16.9 20.1 20.1	8 — 8	— 7 —	M2×1.5 M2.6×1.8 M2×1.5	8.8 12 12	—	4.5	0.8	—	0.8	—	1.5

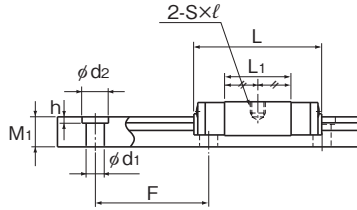
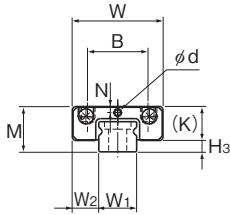
注) LMブロック、LMレール、ボールの材質にステンレス鋼を使用しているため、耐食性、耐環境性に優れています。
 RSR3M/3N形に給脂用の油穴はありません。給脂の際はLMレール転動溝に直接潤滑剤を塗布してください。
 RSR3M/3Nには防塵用シールはありません。
 RSR5M/5N形のLMレールを固定するねじは、精密機器用十字穴付き小ねじ(0番なべ小ねじ1種)M2を使用してください。

呼び形番の構成例

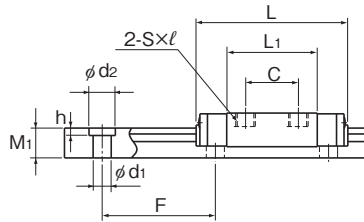
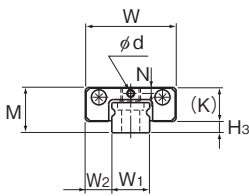


(※1) **A1-510**(防塵用部品)参照 (※2) **A1-71**参照 (※3) **A1-83**参照 (※4) **A1-13**参照

注) この呼び形番は1軸ユニットで1setとします。(2軸平行使用の場合の必要数は、最低2setとなります。)



RSR5M/5TN形



RSR5N形

単位:mm

LMレール寸法							基本定格荷重		静的許容モーメント N・m*					質量	
幅	高さ	ピッチ	長さ*			C	C ₀	M _A		M _B		M _C	LMブロック	LMレール	
W ₁	W ₂	M ₁	F	d ₁ × d ₂ × h	Max	kN	kN	1個	2個密着	1個	2個密着	1個	kg	kg/m	
3 ⁰ _{-0.02}	2.5	2.6	10	—	220	0.18	0.27	0.293	2.11	0.293	2.11	0.45	0.0011	0.055	
						0.3	0.44	0.726	4.33	0.726	4.33	0.73	0.0016		
5 ⁰ _{-0.02}	3.5	4	15	2.4 × 3.5 × 1	480	0.32	0.59	0.884	6.51	0.884	6.51	1.53	0.003	0.14	
						0.55	0.96	1.84	11.9	1.84	11.9	2.49	0.004		
						0.55	0.96	1.84	11.9	1.84	11.9	2.49	0.004		

注)長さ* 長さMaxは、LMレールの標準最大長さを示します。(A1-264 参照)

静的許容モーメント* 1個:LMブロック1個における静的許容モーメント値

2個密着:LMブロックを2個密着した状態での静的許容モーメント値

●取付時の推奨締付トルク

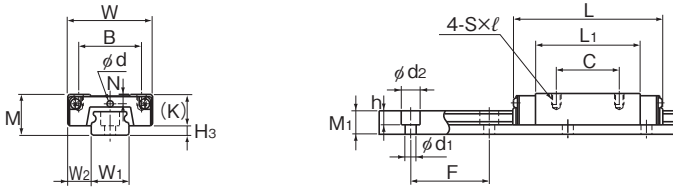
RSR3M/3N形のLMブロックおよびLMレール取付時のボルト推奨締付トルクを表1に示します。

表1 取付ボルト推奨締付トルク

ねじの呼び形番	推奨締付トルク [N・m]
M1.6	0.09
M2	0.19

注) オーステナイト系ステンレス鋼製六角穴付きボルトに適用。

RSR-M形、RSR-KM形、RSR-VM形、RSR-N形

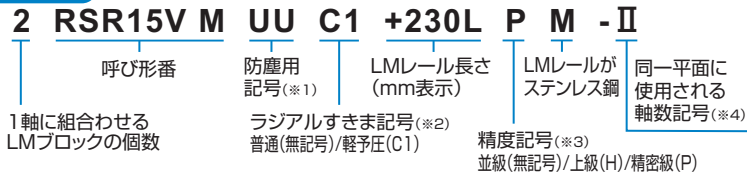


RSR7~12N/7M/9KM/12VM形

呼び形番	外形寸法			LMブロック寸法										H ₃
	高さ	幅	長さ	B	C	S×ℓ	L ₁	T	K	N	E	給脂穴	グリースニップル	
	M	W	L									d		
RSR 7M RSR 7N	8	17	23.4 33	12	8 13	M2×2.5	13.4 23	—	6.5	1.7	—	1.2	—	1.5
RSR 9KM RSR 9N	10	20	30.8 40.8	15	10 16	M3×3	19.8 29.8	—	7.8	2.4	—	1.5	—	2.2
RSR 12VM RSR 12N	13	27	35 47.7	20	15 20	M3×3.5	20.6 33.3	—	10	3	—	2	—	3
RSR 15VM RSR 15N	16	32	42.9 60.7	25	20 25	M3×4	25.7 43.5	—	12	3.5	3.6 3.7	—	PB107	4
RSR 20VM RSR 20N	25	46	66.5 86.3	38	38	M4×6	45.2 65	5.7	17.5	5	6.4	—	A-M6F	7.5

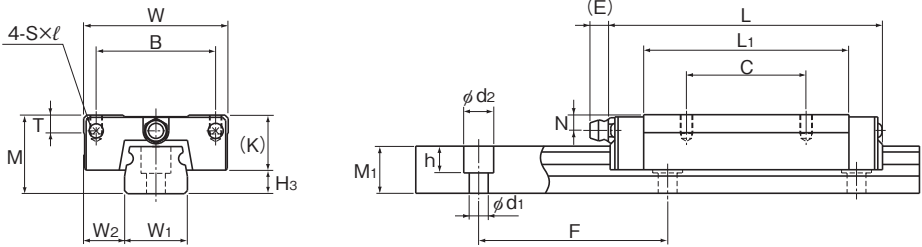
注) LMブロック、LMレール、ボールの材質にステンレス鋼を使用しているため、耐食性、耐環境性に優れています。

呼び形番の構成例



(※1) **■1-510**(防塵用部品)参照 (※2) **■1-71**参照 (※3) **■1-83**参照 (※4) **■1-13**参照

注) この呼び形番は1軸ユニットで1setとします。(2軸平行使用の場合の必要数は、最低2setとなります。)



RSR15、20VM/N形

単位:mm

LMレール寸法						基本定格荷重		静的許容モーメント N・m*						質量	
幅 W ₁	高さ W ₂	ピッチ M ₁	長さ* Max	長さ* Max	C kN	C ₀ kN	M _A		M _B		M _C		LMブロック kg	LMレール kg/m	
							1個	2個密着	1個	2個密着	1個	2個密着			
7 _{-0.02} ⁰	5	4.7	15	2.4×4.2×2.3	480	0.88 1.59	1.37 2.5	2.93 8.68	20.8 49.9	2.93 8.68	20.8 49.9	5 9.12	0.013 0.018	0.23	
9 _{-0.02} ⁰	5.5	5.5	20	3.5×6×3.3	1240	1.47 2.6	2.25 3.96	7.34 18.4	43.3 97	7.34 18.4	43.3 97	10.4 18.4	0.018 0.027	0.32	
12 _{-0.025} ⁰	7.5	7.5	25	3.5×6×4.5	1430	2.65 4.3	4.02 6.65	11.4 28.9	74.9 163	10.1 25.5	67.7 145	19.2 31.8	0.037 0.055	0.58	
15 _{-0.025} ⁰	8.5	9.5	40	3.5×6×4.5	1600	4.41 7.16	6.57 10.7	23.7 63.1	149 330	21.1 55.6	135 293	38.8 63	0.069 0.093	0.925	
20 _{-0.03} ⁰	13	15	60	6×9.5×8.5	1800	8.82 14.2	12.7 20.6	75.4 171	435 897	66.7 151	389 795	96.6 157	0.245 0.337	1.95	

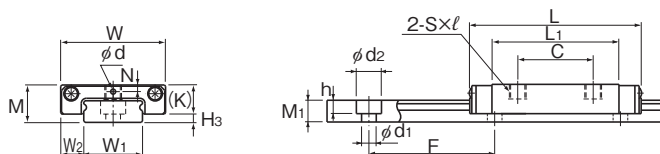
注) 長さ* 長さMaxは、LMレールの標準最大長さを示します。(A1-264 参照)

静的許容モーメント*

1個: LMブロック1個における静的許容モーメント値

2個密着: LMブロックを2個密着した状態での静的許容モーメント値

RSR-WM(WTM)形、RSR-WN(WTN)形



RSR3~7WM/WN形

呼び形番	外形寸法			LMブロック寸法										H ₃
	高さ M	幅 W	長さ L	B	C	S×l	L ₁	T	K	N	E	給脂穴 d	グリース ニップル	
RSR 3WM RSR 3WN	4.5	12	14.9 19.9	—	4.5 8	M2×1.7	8.5 13.3	—	3.5	0.8	—	0.8	—	1
RSR 5WM RSR 5WTM RSR 5WN RSR 5WTN	6.5	17	22.1 22.1 28.1 28.1	— 13 — 13	6.5 — 11 —	M3×2.3 M2.5×1.5 M3×2.3 M2.5×1.5	13.7 13.7 19.7 19.7	—	5	1.1	—	0.8	—	1.5
RSR 7WM RSR 7WTM RSR 7WN RSR 7WTN	9	25	31 31 40.9 40.9	— 19 — 19	12 8 18 17	M4×3.5 M3×3 M4×3.5 M3×3	20.4 20.4 30.3 30.3	—	7	1.6	—	1.2	—	2

注) LMブロック、LMレール、ボールの材質にステンレス鋼を使用しているため、耐食性、耐環境性に優れています。

RSR3WM/3WN形のLMレールを固定するねじは、精密機器用十字穴付き小ねじ(0番なべ小ねじ1種)M2を使用してください。

呼び形番の構成例

2 RSR7WM UU C1 +130L P M

呼び形番
1軸に組合わせる
LMブロックの個数

防塵用
記号(※1)

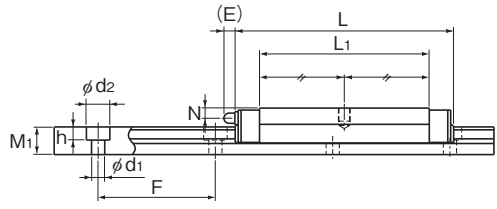
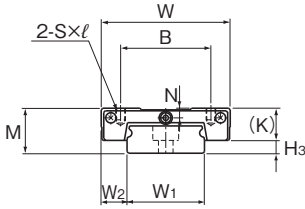
ラジアルすきま記号(※2)
普通(無記号)/軽予圧(C1)

LMレール長さ
(mm表示)

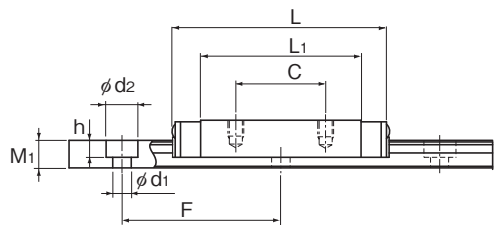
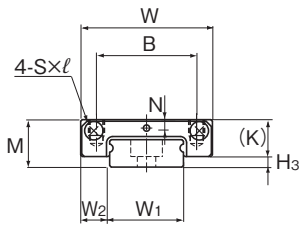
精度記号(※3)
並級(無記号)/上級(H)/精密級(P)

LMレールが
ステンレス鋼

(※1) **A1-510**(防塵用部品)参照 (※2) **A1-71**参照 (※3) **A1-83**参照



RSR5WTM/WTN形



RSR7WTM/WTN形

単位:mm

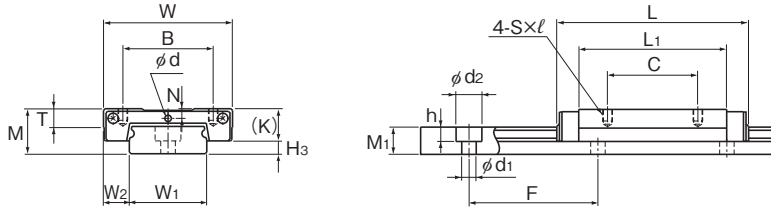
LMレール寸法								基本定格荷重		静的許容モーメント N・m*					質量	
幅	高さ	ピッチ	長さ*	C	C ₀	M _A		M _B		M _C	LM ブロック	LM レール				
						W ₁	W ₂	W ₃	M ₁	F			d ₁ ×d ₂ ×h	Max	kN	kN
6 ⁰ _{-0.02}	3	—	2.6	15	2.4×4×1.5	480	0.25	0.47	0.668	4.44	0.668	4.44	1.48	0.002	0.12	
							0.39	0.75	1.57	9.06	1.57	9.06	2.36	0.003		
10 ⁰ _{-0.025}	3.5	—	4	20	3×5.5×3	480	0.51	0.96	1.97	13.1	1.97	13.1	4.89	0.007	0.28	
							0.51	0.96	1.97	13.1	1.97	13.1	4.89	0.007		
							0.75	1.4	4.06	23.5	4.06	23.5	7.13	0.01		
							0.75	1.4	4.06	23.5	4.06	23.5	7.13	0.01		
14 ⁰ _{-0.05}	5.5	—	5.2	30	3.5×6×3.2	480	1.37	2.16	7.02	40.7	7.02	40.7	15.4	0.021	0.51	
							1.37	2.16	7.02	40.7	7.02	40.7	15.4	0.021		
							2.04	3.21	14.7	77.6	14.7	77.6	22.9	0.026		
							2.04	3.21	14.7	77.6	14.7	77.6	22.9	0.026		

注)長さ* 長さMaxは、LMレールの標準最大長さを示します。(図1-264 参照)

静的許容モーメント* 1個:LMブロック1個における静的許容モーメント値

2個密着:LMブロックを2個密着した状態での静的許容モーメント値

RSR-WV形、RSR-WVM形、RSR-WN形



RSR9、12WV/WVM/WN形

呼び形番	外形寸法			LMブロック寸法										H ₃
	高さ	幅	長さ	B	C	S×l	L ₁	T	K	N	E	給脂穴	グリースニップル	
	M	W	L	B	C	S×l	L ₁	T	K	N	E	d		
RSR 9WV ※ RSR 9WVM ※ RSR 9WN	12	30	39	21	12	M2.6×3	27	—	7.8	2	—	1.6	—	4.2
RSR 12WV ※ RSR 12WVM ※ RSR 12WN	14	40	44.5	28	15	M3×3.5	30.9	4.5	10	3	—	2	—	4
※ RSR 14WVM	15	50	50	35	18	M4×4.5	34.3	6	11.5	3	4	—	PB107	3.5
RSR 15WV ※ RSR 15WVM ※ RSR 15WN	16	60	55.5	45	20	M4×4.5	38.9	5.6	12	3.5	3	—	PB107	4
			74.5		35		57.9							

注) ※はLMブロック、LMレール、ボールの材質にステンレス鋼を使用しているため、耐食性、耐環境性に優れています。

呼び形番の構成例

2 RSR12WV M UU C1 +310L H M

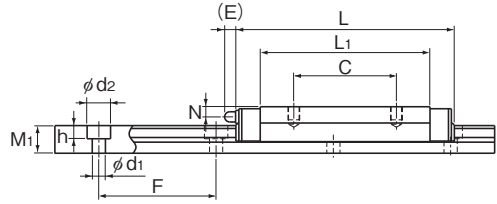
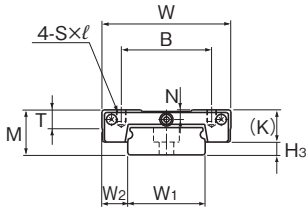
呼び形番
1軸に組合わせるLMブロックの個数

防塵用記号(※1)
ラジアルすきま記号(※2)
普通(無記号)/軽予圧(C1)

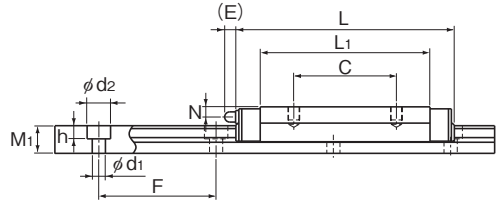
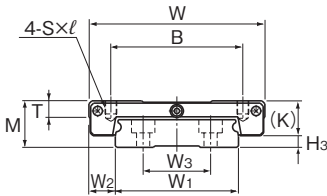
LMレール長さ(mm表示)
L1

LMレールがステンレス鋼
精度記号(※3)
並級(無記号)/上級(H)/精密級(P)

(※1) **A1-510**(防塵用部品)参照 (※2) **A1-71**参照 (※3) **A1-83**参照



RSR14WVM形



RSR15WV/WVM/WN形

単位:mm

LMレール寸法							基本定格荷重		静的許容モーメント N・m*						質量	
幅	高さ	ピッチ	長さ*	C	C ₀	Max	M _A		M _B		M _C		LM ブロック	LM レール		
							1個	2個密着	1個	2個密着	1個	2個密着			kg	kg/m
18 0 -0.05	6	—	7.5	30	3.5×6×4.5	1430	2.45	3.92	16	92.9	16	92.9	36	0.035	1.08	
							2.45	3.92	16	92.9	16	92.9	36	0.035		
							3.52	5.37	31	161	31	161	49.4	0.051		
24 0 -0.05	8	—	8.5	40	4.5×8×4.5	1600	4.02	6.08	24.5	138	21.7	123	59.5	0.075	1.5	
							4.02	6.08	24.5	138	21.7	123	59.5	0.075		
							5.96	9.21	53.9	274	47.3	242	90.1	0.101		
30 0 -0.05	10	—	9	40	4.5×7.5×5.3	1800	6.01	9.08	43.2	233	38.2	208	110	0.096	2	
42 0 -0.05	9	23	9.5	40	4.5×8×4.5	1800	6.66	9.8	50.3	278	44.4	248	168	0.17	3	
							6.66	9.8	50.3	278	44.4	248	168	0.17		
							9.91	14.9	110	555	97.3	490	255	0.21		

注) 長さ* 長さMaxは、LMレールの標準最大長さを示します。(図1-264 参照)

静的許容モーメント*

1個: LMブロック1個における静的許容モーメント値

2個密着: LMブロックを2個密着した状態での静的許容モーメント値