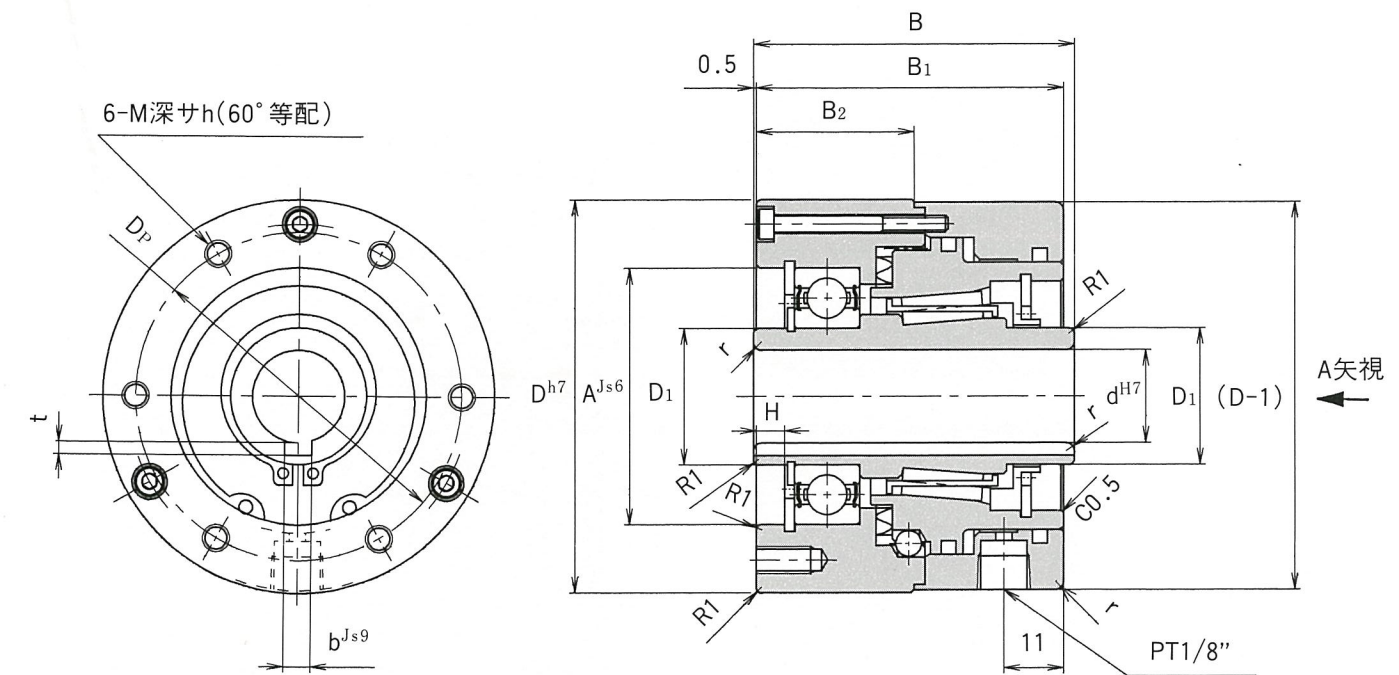
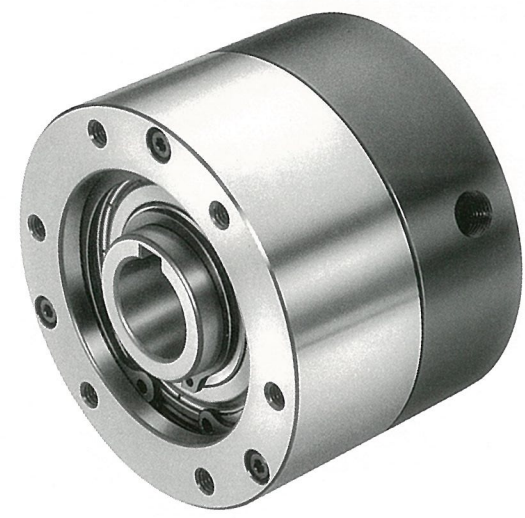


THK BEAR CLUTCHシリーズ

フェイルセーフON-OFFクラッチ FC形

安全装置



呼び形番	d^{H7}	D^{h7}	B	D_p	A^{Js6}	D_1	B_1	B_2
FC 03	17	72	59	60	47	25	56.5	29
FC 04	20	82	63	70	55	30	60	32
FC 05	25	90	67	80	68	40	64	35
FC 06	30	100	70	88	75	45	67	37
FC 07	35	110	75	96	80	50	71	37.5
FC 08	40	120	79	106	90	55	75	43

H	b^{Js9}	t	許容差	r	取付穴 6-M×h	許容最大トルク N-m	許容回転数 rpm
5.2	5	2.3	+0.1	1.5	M5×10	81.3	3440
			0				
5.5	8	3.3	+0.2 0	1.5	M6×12	225	2420
						294	2130
				2.0	M8×16	441	1930
						529	1740

注1)ロック方向……図中A矢視にて外環を固定し内輪を回したとき、
 ●時計回転でロック(反時計方向でフリー回転)するものをFC…R
 ●反時計回転でロック(時計方向でフリー回転)するものをFC…Lと呼びます。

注2)使用エア圧力は0.3MPa(約3kgf/cm²)以上を推奨します。

SI単位系：1N=0.102kgf