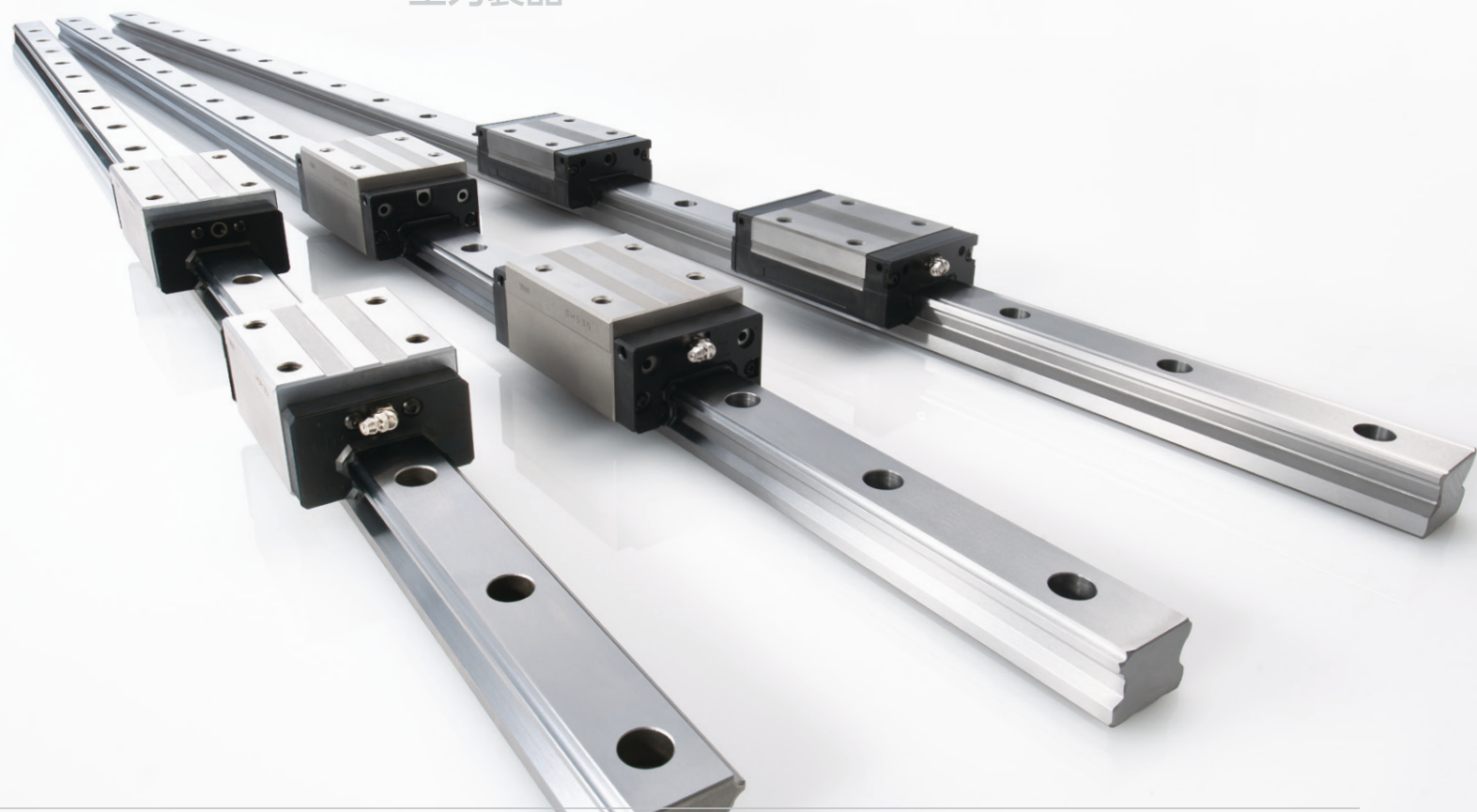


ABOUT THK

THKは、機械の直線運動部分を“軽く”“正確に”動かすため、“すべり”を“ころがり”化する重要な機械要素部品を世界へ供給するメーカーです。「世にない新しいものを提案し、世に新しい風を吹き込み、豊かな社会作りに貢献する」という経営理念のもと、1971年の創業以来、創造開発型企业として「LMガイド(Linear Motion Guide:直線運動案内)」をはじめ様々な製品開発に注力してきました。

Linear Motion

主力製品



Contents

02 THKの戦略

04 連結業績ハイライト

06 社長メッセージ

11 事業レビュー

11 地域別の概況

16 事業別の概況

19 THKの製品

22 研究開発

24 ESG

24 環境・社会

26 コーポレートガバナンス

28 取締役

30 財務セクション

48 沿革

50 連結子会社及び持分法適用関連会社

51 コーポレートデータ

Key Characteristics

特徴

LMガイドのパイオニア・トップメーカーとしての特徴

THKには、世界のトップメーカーとして走り続ける中で培ってきた3つの特徴があります。THKの企業文化から生み出されたそれらの特徴をさらに磨き上げることで長期的な成長と企業価値創造を実現していきます。

世界初を生み出すコア技術

THKは、独創的な発想と独自の技術により、世界に先駆けてLMガイドの開発に成功したパイオニアです。LMガイドはこれまで工作機械や産業用ロボットをはじめとする様々な機械装置に利用され、それらの高精度化、高剛性化、高速化、省エネルギー化に不可欠な機械要素部品として産業の発展に貢献してきました。

豊富なノウハウと幅広い提案力

世界で初めてLMガイドを開発して以降、THKは世界No.1シェアを有しています。そして、世界のトップメーカーとしてお客様の多様なニーズにお応えする中で、産業分野における豊富なノウハウと幅広い提案力を蓄積してきました。さらに、それらに磨きをかけるとともに、産業分野のみならず、消費財に近い新規分野への展開も積極化させています。

グローバルな製品供給体制

THKは、日本、米州、欧州、アジアの4極において、現地で生産して販売するという「需要地における製販一体体制の構築」を積極的に進めてきました。これまでの取り組みの結果、現在世界25の国・地域に拠点を設立し事業を展開する中、海外売上高比率は2017年3月期で約59%になっており、着実にグローバルな事業基盤の構築が進んでいます。

豊かな社会作りと長期的な成長の実現

